

令和8年度 橋本市民病院職員採用試験要項

【看護師】【助産師】

【令和9年4月採用枠／中途採用枠】



【採用試験に関する問い合わせ先・受験申込先】

橋本市民病院 事務局 職員課

〒648-0005 和歌山県橋本市小峰台二丁目8番地の1

電話 0736-37-1200（代表）

試験要項及び採用試験申込用紙は、当院職員課で配布しています。
または当院ホームページからもダウンロードできます。

<http://www.hashimoto-hsp.jp>

※詳細については、お問い合わせ下さい。

【病院情報QR】



病院HP



採用情報



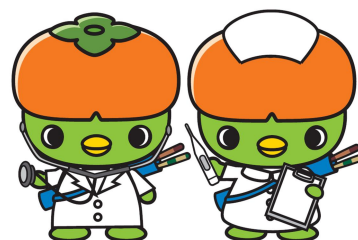
看護部



Facebook



TikTok



橋本市民病院

1. 試験日及び試験会場（共通）

	試験実施予定日 【応募期間】	備考
第1回	令和8年4月18日（土） 【（応募期間）令和8年4月10日（金）必着】	専門試験：9時～ 面接試験：10時～
第2回	令和8年5月2日（土） 【（応募期間）令和8年4月24日（金）必着】	専門試験：9時～ 面接試験：10時～
試験会場	橋本市民病院 2階 会議室（橋本市小峰台二丁目8番地の1） ※詳細は、応募後に受験票を送付します。	

※本採用試験は、第1回又は第2回のいずれか一方のみ応募可能とします。

2. 募集の職種及び採用予定人員

職種	区分	採用 予定人員	受験資格
【看護師】	令和9年3月 卒業見込者	10名程度	資格免許を有する人、または免許取得見込みの人で、平成8年4月2日以降に生まれた人。
	有資格者		
【助産師】	令和9年3月 卒業見込者	若干名	資格免許を有する人、または免許取得見込みの人で、平成3年4月2日以降に生まれた人。
	有資格者		

（注意）地方公務員法第16条（欠格条項）のいずれかに該当する人は受験できません。

- ・禁錮以上の刑に処せられ、その執行を終えるまで又はその執行を受けることがなくなるまでの人
- ・地方公共団体等において懲戒免職の処分を受け、当該処分の日から2年を経過しない人
- ・日本国憲法又はその下に成立した政府を暴力で破壊することを主張する政党その他団体を結成し、又はこれに加入した人

3. 試験方法（共通）

試験区分	試験内容
筆記試験	専門試験（択一式）
適正試験	適正・性格等の検査
面接試験	個人面接（人物、能力、性格等について個別面接）

4. 合否の発表及び結果の通知

結果通知日	通知方法
令和8年5月中旬	受験者全員に郵送にて通知及び当院ホームページに合格者の受験番号を掲載
◇ 本年度の採用試験は、公平な選考を行うため、全試験日程（4月18日・5月2日）の受験者全員を対象に一括して合否判定を行います。	



5. 応募時の提出書類（共通）

職種	区分	提出書類
【看護師】 【助産師】	卒業見込者	<ul style="list-style-type: none"> ・採用試験申込書 1通 ・卒業見込証明書 1通 ・成績証明書 1通
	有資格者	<ul style="list-style-type: none"> ・採用試験申込書 1通 ・資格免許証の写し 1通
<p>◇ 各採用試験日程の応募期間（必着）までに郵送又はご持参下さい。 持参される場合の受付時間は午前9時～午後5時までとします。（土・日・祝日を除きます。）</p> <p>◇ 申込みに関する提出書類に不備がある場合、申込みを受け付けないことがあります。 このために生じた申込みの遅延については一切責任を負いませんので、受験手続には十分注意してください。</p> <p>◇ 申込み時の提出書類は、一切返却しませんので資格・免許を証する書類は必ず写しを添付して下さい。</p>		

6. 採用予定日（共通）・教育コース

職種	区分	採用日/教育プログラム
【看護師】 【助産師】	卒業見込者	令和9年4月1日 【新卒者教育プログラムを適用】
	有資格者	令和9年4月1日 ※入職日は要相談。令和8年度内も可能。 【中途採用者教育プログラムを適用】

7. 給与・待遇等

身分・職種	地方公務員 橋本市職員（地方公営企業職員）	
【看護師】	月給	【大学4卒】（本俸）269,200円～ （本俸+処遇改善手当+地域手当：290,736円）
		【短大3卒】（本俸）264,900円～ （本俸+処遇改善手当+地域手当：286,092円）
【助産師】	月給	【大学4卒】（本俸）273,400円～ （本俸+処遇改善手当+地域手当+助産師手当：315,272円）
		【短大3卒】（本俸）269,200円～ （本俸+処遇改善手当+地域手当+助産師手当：310,736円）
<p>◇ 給与等は、橋本市病院企業職員の給与の種類及び基準に関する条例の規定によります。</p> <p>◇ 採用前に職務経験等がある場合は、基準により加算されます。</p> <p>◇ その他、諸手当は、基準により地域手当、処遇改善手当、特殊勤務手当、通勤手当、扶養手当、住居手当、期末・勤勉手当（4.6ヶ月分）等が支給されます。</p> <p>◇ 採用前に給与改定があった場合は、その定めるところによります。</p> <p>◇ 待遇面等の詳細についてはお問い合わせ下さい。</p>		



8. 勤務体制等（共通）

勤務体制	<ul style="list-style-type: none"> ・日勤帯：8時30分～17時15分 ・二交替制、三交替制、短夜勤制から選択可（4週8休） 	
	二交替制・三交替制	短夜勤制
休暇等	<ul style="list-style-type: none"> ・準夜勤：16時30分～0時45分 ・深夜勤：0時30分～9時 ・準夜深夜：16時30分～9時 	<ul style="list-style-type: none"> ・短夜勤：20時30分～9時 ・長日勤：8時15分～21時
	<ul style="list-style-type: none"> ・有給休暇（年間20日付与）※採用月により減算有 ・夏季休暇（5日） ・特別休暇（産前産後休暇、病気休暇、介護休暇、結婚休暇、リフレッシュ休暇、アニバーサリー休暇 等） 	

9. 福利厚生等（共通）

子育て支援制度	育児休業（子が3歳まで）、妊婦検診休暇、子供の看護休暇、育児のための部分休業、院内託児所設置 等
年金等	和歌山県市町村職員共済組合に加入（年金制度、各種給付、貸付制度等）
福利厚生	<ul style="list-style-type: none"> ・橋本市民病院職員互助会に加入し、レクリエーション、各種割引、映画割引等、各種福利厚生事業が利用できます。 ・和歌山県市町村職員共済組合契約宿泊施設の助成制度（1泊2,500円助成）を利用できます。
院内託児所	<ul style="list-style-type: none"> ・院内託児所「ひまわり園」を運営 ・全員保育士スタッフによる年齢別の保育体制 ・開園日は、平日、第1、第3土曜日の日勤帯5の倍数日は夜間も開園
その他	<ul style="list-style-type: none"> ・受動喫煙対策あり（敷地内禁煙） ・職員食堂あり、休憩室あり、仮眠室あり、更衣室あり
看護職住宅支援 （要件1, 2, 3を満たすこと）	<ul style="list-style-type: none"> ・特例住居手当で上限月額50,000円を支給 （要件1）助産師、看護師、准看護師であること （要件2）橋本市内の賃貸に居住であること （要件3）橋本市に住民票があること

10. 交通手段



電車・バス等でお越しの場合

南海高野線 林間田園都市駅から

- ▶ 南海バス 約10分
- ▶ タクシー 約10分

南海高野線/JR 橋本駅から

- ▶ 南海バス 約25分
- ▶ タクシー 約10分

お車でお越しの場合

- ▶ 京奈和自動車道 橋本東ICより 約10分
- ▶ 和歌山方面 和歌山市内より 約80分
- ▶ 大阪方面 河内長野市内より 約30分
- ▶ 奈良方面 御所市内より 約40分

※所要時間は目安です。
※交通状況により大幅に時間がかかる場合がございます。ご来院の際はできるだけ余裕を持ってお越しくださいませ。



