



はしもと 市民病院だより

vol.89



CONTENTS — もくじ —

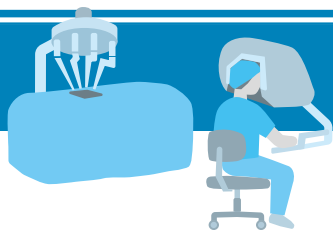
原医監が入職いたしました.....	2	マイナ保険証.....	5
市民公開講座／イベント開催報告.....	2	卒後臨床研修評価機構(JCEP)の認定を受けました.....	6
市民病院で新種の菌を発見し世界初登録!.....	3	臨床研修の理念・基本方針.....	6
研修医日記.....	3	職員募集.....	7
新任医師紹介.....	4・5	外来診療担当医案内.....	8

原医監が入職いたしました

2025年5月1日より、橋本市民病院の医監として前 和歌山県立医科大学泌尿器科学講座教授の原 勲先生が入職いたしました。

原 先生は泌尿器科の中でも泌尿器科悪性腫瘍（副腎腫瘍、腎癌、腎盂尿管癌、膀胱癌、前立腺癌）を専門とし、中でも腹腔鏡、ロボット支援手術の先駆者として和歌山県立医科大学にこれらの手術を導入しました。今日では泌尿器科悪性腫瘍に対するほとんどの手術はロボット支援手術で行われるようになっていますが、原 先生は現在までに500件余りのロボット支援手術を術者として手がけています。また学会活動では、日本泌尿器科学会の理事として専門医制度審議会委員長や教育委員長を歴任し、2023年に発刊された前立腺癌診療ガイドラインの改訂委員長も務めました。

昨年度より当院に導入された手術支援ロボットda Vinci Xiを用いて、ロボット支援手術のさらなる普及を目指してまいります。



市民公開講座を開催しました

5月10日（土）、橋本市教育文化会館 2階大ホールにて、「令和7年度 橋本市民病院 市民公開講座」を開催しました。

2025年5月に当院の医監として入職した、泌尿器科の原 勲 医師の講演では、昨年からは当院で行っているロボット支援手術をテーマにお話いたしました。また、和歌山県立医科大学 救急・集中治療医学講座の井上 茂亮 教授のご講演では、和歌山県を取り巻く救急医療の現状と、遠隔集中治療の取り組みについてお話いただきました。

60名を超える参加者にお集まりいただき、質疑応答の時間には参加者から積極的に質問をいただきました。これからも当院は、先進的な高度医療を地域の皆様に提供できるよう、まい進してまいります。

※当日の資料はこちらから
ご覧いただけます。



イベント開催報告

橋本市民生委員研修会

テーマ：「認知症の初期症状を見逃さないために

～早期発見と最先端治療法～」

講師：橋本市民病院 脳神経外科 部長

大饗 義仁

2025年
3月18日



市民病院で新種の菌を発見し世界初登録!

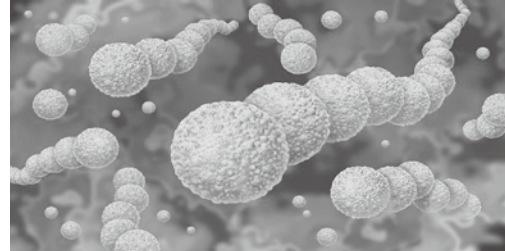
～動物由来感染症には要注意～

橋本市民病院で検出された病原菌が、2024年11月に世界で初めて新種登録されましたことをご報告いたします。学名は (*Streptococcus suis* subsp. *hashimotonensis*) で、読み方はストレプトコッカス・スイス・サブスピーシーズ・ハシモトネンシスといい、橋本市に因み命名しました。

ハシモトネンシスの顕微鏡画像



連鎖球菌のイメージ



この菌は顕微鏡で観察すると、丸い形状の菌が鎖のようにつながっているため「連鎖球菌」に分類されます。

イノシシやブタの口の中にいるストレプトコッカス・スイスという菌の仲間で、ハシモトネンシスもイノシシに咬まれた患者様の膿（うみ）から発見されました。



この菌を愛知学院大学の河村好章教授に解析していただいたところ、「新種の可能性がある」ということ、さらに新種登録するときには、2頭以上のイノシシから同じ菌が検出されることが望ましいとされていることから、橋本市民病院と公立那賀病院の共同事業として、橋本市役所 農林振興課と紀の川市役所 農林振興課に依頼し、猟友会の協力を得てイノシシの口の中の保菌調査を実施しました。その結果2頭のイノシシからそれぞれ1件ずつ入手することができ、患者様から検出されたものと合わせて3件となりましたので、無事新種登録に至りました。

この結果は橋本市平木市長、小原副市長へも報告済みです。

今回の患者様のように、ヒトと動物の関りによって引き起こされる感染症を「動物由来感染症」と言います。ヒトも動物も両方病気になる場合もあれば、動物は無症状でヒトだけが発症する場合があります。

その原因として、動物に咬まれる・ひっかかれる・糞便や飛沫に触れる、ダニや蚊を介するもの、動物の周辺環境を媒介して感染するもの、生肉や汚染された食品を食べることによって感染するものなどさまざまあります。

【皆様へのお願い】

動物由来感染症にかかっても、はじめは、風邪やインフルエンザ、ありふれた皮膚病等に似た症状のことも多く、病気の発見が遅れがちです。特に小さな子どもや妊婦、高齢者はいったん発病すると重症化しやすいので、今回のように「動物に咬まれた」場合は、症状がなくても放っておかず医療機関を受診してください。その時は、ペットの飼育状況や健康状態、動物との接触状況についても医師にお伝えするようにしましょう。

橋本市民病院 臨床検査科技師長 秋田豊和

研修医 日記



初期研修医 鎌田 恵大

橋本市民病院初期研修2年目の鎌田と申します。この橋本市民病院で働き始めてから1年と4ヶ月が経とうとしています。私の出身は五條市で、橋本市は第二の故郷のようなものとしてどこか親近感を抱きながら、毎日充実した研修医生活を送っています。

研修医生活が始まってすぐは右も左も分からず、患者様の診察すらままならない状況でしたが、指導医の先生方やコメディカルの方々には手厚いご指導ご鞭撻をして頂き、無事に

2年目を迎えることができました。

4月からは1年目の研修医の先生が入職され、自分の仕事をこなしながら1年目の先生を教えることのできるか不安でありましたが、上級医の先生方に支えていただきながら、日々過ごしています。また、教えた後輩が少しずつできるが増えてきて、自分のことのように嬉しく感じています。

こういった毎日の経験を無駄にすることなく、日々それを活かしていけるように同期や後輩と切磋琢磨し、精進していきたいと考えております。まだまだ不慣れなところもありませんが、一人でも多くの患者様に満足のいく医療を与えられるように日々努力していきたいです。



新任医師紹介

New Face 2025



救急科



小山 史恭 こやま ふみちか

流行 読書

ひとこと

4月より赴任しました、小山史恭と申します。よろしくお願いいたします。

総合内科



中井 真衣 なかい まい

流行 子どもと公園に行き、アンパンマンの歌をうたったりすることがマイブームです。

ひとこと

何でも気軽に相談してください。よろしくお願いいたします。

総合内科



野田 幸治 のだ こうじ

流行 読書や、テニスが好きです。

ひとこと

信頼されるよう、丁寧で分かりやすい診療を心がけます。

総合内科



川端 修平 かわばた しゅうへい

流行 炊きこみご飯作りにはまっています

ひとこと

皆様に安心していただけるような診察を目指します。

消化器内科



栗本 夏揮 くりもと なつき

流行 趣味は音楽鑑賞と、美味しいものを沢山食べることです。

ひとこと

市民の皆様に貢献できるよう努めてまいります。

循環器内科



三浦 謙 みうら けん

流行 趣味は園芸です

ひとこと

心血管カテーテルを担当しております。よろしくお願いいたします。

小児科



森岡 久美子 もりおか くみこ

流行 バドミントン、サウナ

ひとこと

4月から赴任しました、森岡です。よろしくお願いいたします。

外科



竹本 典生 たけもと のりお

流行 野球

ひとこと

外科診療を通して、橋本市の皆様のお役に立てるよう努力します。

外科



石川 順也 いしかわ じゅんや

流行 サウナ

ひとこと

4月より赴任しました、石川順也と申します。よろしく
お願いいたします。

脳神経外科・脳血管内治療科



土岐 尚嗣 とき なおとく

流行

休日は子供の顔を見るのが一番の楽しみです。

ひとこと

この地域の脳卒中治療に貢献していきたいと思
います。

産婦人科



久松 岳史 ひさまつ たけふみ

流行 野球

ひとこと

外科診療を通して、橋本市の皆様のお役に立てるよ
うに努力します。

放射線科



小島 まりあ こじま まりあ

流行

紅茶と温泉が好きです

ひとこと

医療安全に貢献できるよう、努力してまいります。

歯科口腔外科



畑 美緒 はた みお

流行 読書

ひとこと

4月より赴任しました、畑美緒と申します。地域の医
療に貢献できるように頑張ります。よろしくお願
いいたします。

麻酔科



吉田 悠 よしだ はるか

流行

美しいパンやスイーツ探し

ひとこと

2年ぶりに戻ってきました。主に手術室で(全身麻酔
やお背中からの)麻酔を担当しています。よろしくお
願いいたします。

マイナ保険証(マイナンバーカード)をご利用ください



受付時に顔認証ができない際に必要となるマイナンバー
カードの**4桁の暗証番号**をお忘れなく

※マイナ保険証は
受診時に毎回確認をお願いしています

マイナ保険証(マイナンバーカード)をお持ちでない場合

以下のどちらかをご利用ください

(今お持ちの)健康保険証



有効期限は

令和7年12月1日まで

※令和7年12月1日までに有効期限を迎え
る場合や、転居・転職などで加入する保険
者が変わる場合はその時点までです

資格確認書



まだマイナンバーカードの健康保険証利用登録
をしていない方などには、今お持ちの健康保険
証の有効期限内に資格確認書を
無償で申請によらず保険者から
交付されます

※資格確認書について
二次元コードをご確認ください



認定 卒後臨床研修評価機構 (JCEP) の認定を受けました

当院は、NPO法人卒後臨床研修評価機構 (JCEP) による第三者評価を受審し、2025年4月1日付で4年の認定を受けました。

NPO法人卒後臨床研修評価機構 (JCEP) とは、国民に対する医療の質の改善と向上を目指すため、臨床研修病院における研修プログラムや研修状況の評価を行い、我が国の医療の発展に寄与するとともに、臨床研修病院の質の向上を図ることを目的とした、日本で唯一の第三者評価機関です。

今回、JCEPより、評価をいただく一方で、指定課題もありました。

今後はこれらの課題に取り組んでいく事により、より良い研修プログラムに近づいていく事が出来るものと考えています。

臨床研修に関わる厚労省の省令においては、『第三者による評価を受け、その結果を公表することが強く推奨されること。』とされており、将来は研修病院の必須の要件となると予想されます。

臨床研修病院として客観的に第三者評価をいただくことで、研修の質を見直し、さらにより研修を目指す、大変貴重な機会となります。

今後、臨床研修指定病院として研修体制の充実を図り人材育成に積極的に取り組んでまいりますので、皆様のご理解とご協力をお願い申し上げます。

※認定期間は4年ですが、認定証は2年毎に発行されます。

※JCEP (Japan Council for Evaluation of Postgraduate Clinical Training : NPO法人 卒後臨床研修評価機構) <https://www.jcep.jp/>



橋本市民病院 病院長 駿田 直俊
臨床研修センター長 中村 公紀

橋本市民病院 臨床研修の理念・基本方針

● 臨床研修の理念

1. 医師として人格をかん養する。
2. 地域において医療の果たすべき社会的役割を認識する。
3. 一般的な診療において頻繁に関わる負傷又は疾病に適切に対応できるように、基本的な診療能力を習得する。

● 臨床研修の基本方針

1. プロフェッショナリズム (社会的使命と公衆衛生への寄与、利他的な態度、人間性の尊重、自らを高める姿勢) を身につける。
2. 将来の専門分野に関わらず、一般外来や救急外来対応を通して、基本的な臨床能力 (知識・技能・態度) を習得する。
3. 研修医の育成に協力施設含めすべての病院職員が関わる。
4. 研修医や病院職員のみならず、患者・家族・第三者からの意見 (評価) をもとに、常に研修プログラムの質向上に努める。

橋本市病院職員の募集

※院内託児所完備
24時間保育実施

診療放射線技師【正職員】

- 職種** 診療放射線技師 1名
- 応募資格** 【診療放射線技師】・左記資格免許を有する人または免許取得見込みの人で、平成9年4月2日以降に生まれた人。
(診療放射線技師国家試験合格を条件とする)
- 採用予定日** (新卒者)令和8年4月1日
(既卒者)合格者と相談のうえ、令和7年度内で採用日を決定します。
- 応募時の提出書類**
(1)採用試験申込書1通(当院職員課で配布及びHPからダウンロードできます。)
(2)新卒者…卒業見込み証明書・成績証明書 各1通
既卒者…診療放射線技師免許証の写し
- 試験日、応募期間、場所**
(試験日)令和7年8月29日(金)13時～ ※応募者多数の場合試験日を別日の振り分け有り
(応募期間)令和7年7月14日(月)～令和7年8月15日(金)必着
(場所)橋本市民病院
- 試験方法** 専門試験、面接試験、適正検査
- その他** ※給与等は、橋本市病院企業職員の給与の種類及び基準に関する条例の規定によります。

言語聴覚士【正職員】

- 職種** 言語聴覚士 1名
- 応募資格** 資格免許を有する人で、平成2年4月2日以降に生まれた人
- 採用予定日** 令和7年度採用とする。合格者と相談のうえ決定します。
- 試験日** 随時(平日)(応募者と相談のうえ決定します)
- 場所** 橋本市民病院
- 試験方法** 専門試験、適性検査、面接試験
- その他**
※給与等は、橋本市病院企業職員の給与の種類及び基準に関する条例の規定によります。

薬剤師【会計年度任用職員】

- 職種** 薬剤師
- 応募時の提出書類** 履歴書(市販の用紙)1通
資格免許証(写)1通
- 給与** 月給236,500～256,200円(経験年数による)

言語聴覚士【会計年度任用職員】

- 職種** 言語聴覚士
- 応募時の提出書類** 履歴書(市販の用紙)1通
資格免許証(写)1通
- 給与** 月給221,100～243,800円(経験年数による)

看護師(地域医療課)【会計年度任用職員】

- 職種** 看護師
- 応募時の提出書類** 履歴書(市販の用紙)1通
資格免許証(写)1通
- 給与** 月給241,300～267,500円(経験年数による)

看護師(橋本市訪問看護ステーション) 【会計年度任用職員】

- 職種** 看護師
- 応募時の提出書類** 履歴書(市販の用紙)1通
資格免許証(写)1通
- 給与** 月給241,300円～(経験年数による)

社会福祉士【正職員】

- 職種** 社会福祉士 1名
- 応募資格** 次の要件をすべて満たす人
①令和7年4月1日現在45歳未満の人
②資格免許を有する人
- 採用予定日** 令和7年度内採用(合格者と相談のうえ決定します。)
- 応募時の提出書類**
・採用試験申込書 1通
・資格免許証(写)1通
- 試験日、応募期間、場所**
(試験日)随時実施(応募者と相談し決定)
(場所)橋本市民病院
- 試験方法** 小論文試験 適性検査 面接試験
※状況により内容を変更することもあります。

ケアワーカー【会計年度任用職員】

- 職種** ケアワーカー(夜間勤務が可能な方)
- 応募時の提出書類** 履歴書(市販の用紙)1通
- 給与** 月給184,700円(介護福祉士は加算有)

提出先
問い合わせ先

当院職員課

TEL 0736-37-1200

詳細は当院ホームページを
ご確認ください。



橋本市民病院 外来診療担当医案内

令和7年7月 現在

		月	火	水	木	金	備考		
Aブロック	整形外科 初診は紹介状持参	1診	予 林	初 中田/中村憲	予 中村憲/村田	初 交代制	予 中村憲/村上	初診は完全予約制とさせていただきます。予約を希望される方は、かかりつけ医を受診のうえ、紹介状の作成とともにご予約願います。	
		2診	予 石本(隔週)	—	予 谷上	—	予 中田(隔週)		
		3診	初 中村憲/村上	—	予 林/中田	—	初 林/谷上		
	処置室1	予 中田/村田	予 石本	予 村田/石本	—	予 村田/石本			
	処置室2	—	—	—	—	—			
	手外科外来	1診	午後	—	—	—	予 林		予約制 診察 13:00~15:00
	小児科	1診	午前	向山	大石	森岡	向山		大石
Bブロック	総合内科	1診	初 交代制	初 交代制	初 交代制	初 交代制	初 交代制		
		2診	交代制	交代制	交代制	交代制	交代制		
	消化器内科	1診	予 酒井	予 栗本	—	予 岩橋	予 吉田	予約制	
	代謝内科	1診	予 宮田	予 岸谷	予 宮田	予 森	予 森		
		2診	—	予 小瀬川(隔週)	—	—	—		
	療養支援・フットケア	1診	午後	—	予 担当医	—	—	完全予約制 看護専門外来	
	呼吸器内科	1診	午前	予 駿田	予 高倉	予 田中 ^特	予 田中 ^特	予 山崎	
2診		予 高倉	—	予 西尾	予 駿田	予 田中 ^特			
循環器内科	1診	初 九鬼	初 寒川	初 疋田	初 三浦	初 樹野			
	2診	星屋	匹本	星屋	九鬼(第2・4週)	九鬼			
ペースメーカー外来	1診	午後	—	—	—	予 交代制 第1・3週	完全予約制		
外科	1診	午前	嶋田	中村	嶋田	小澤	竹本		
	2診	—	石川	—	—	—	—		
	1診	午後	—	中村	—	—	—		
	2診	—	—	—	—	—	—		
Cブロック	脳神経外科	1診	初 大饗	初 垣下	初 土岐	初 垣下	—	予約患者優先 初診診察10:00以降開始	
		2診	予 垣下	—	—	予 大饗	—	完全予約制	
	脳血管内治療科	1診	—	予 土岐	—	—	予 吉村	受付 火曜日8:30~11:00 (金曜日は10:30で終了)	
	もの忘れ外来	1診	午後	—	—	予 大饗	—	完全予約制	
	脳ドック	1診	午後	予 垣下	予 担当医	—	—	完全予約制	
	泌尿器科	1診	予 倉本	予 平林	予 和田	予 平林	予 倉本		
		2診	初 和田	初 倉本	初 平林	初 原	初 平林	受付 月曜8:30~11:00 火曜~金曜8:30~10:15	
	女性泌尿器	1診	午後	—	予 平林	—	—	診察 13:30~16:30 完全予約制	
	男性更年期	1診	午後	—	—	予 平林	—	診察 13:30~16:30 完全予約制	
	リウマチ・膠原病科	1診	午前	—	—	佐伯	—	完全予約制	
	放射線科	1診	午前	角井	—	—	角井	—	
		午後	角井	—	—	角井	—		
心臓血管外科	1診	午前	—	—	國本	—	診察 10:30~		
	午後	—	船橋(第1・3・5週)	—	—	—	診察 13:30~		
乳腺・呼吸器外科	1診	午前	阪口	大橋 ^拓	—	—	平井(隔週)		
呼吸器外科	1診	午後	—	—	—	予 平井(隔週)			
乳腺外科	1診	午前	—	—	—	清井	診察 10:00~12:00		
緩和ケア外来	1診	午前	—	—	—	予 担当医			
歯科口腔外科	1診	午前	初 田中 ^幸	—	初 畑	初 田中 ^幸	初 畑	予約制	
	2診	午前	予 畑	—	予 田中 ^幸	予 畑	予 田中 ^幸		
Dブロック	産婦人科	1診	午前	初 担当医	初 池島	初 武田	初 担当医	初 古川	火曜日 14:00~15:30、 16:00~16:30は診察時間外
		午後	—	予 池島	予 武田	—	—		
	2診	午前	—	予 古川	予 池島	—	予 武田		
	午後	—	予 古川	—	—	—	—		
	子宮がん検診	2診	午前	—	—	—	—	予 交代制	
NIPT外来	1診	午後	—	予 交代制	予 交代制	—	—	診察 14:00~15:00	
眼科	1診	午前	西田	予 金	—	予 金	西田	(火曜・木曜)完全予約制 (火曜・木曜)再来予約または事前予約のご紹介に基づく予約(地域連携室予約)をお持ちの方に限らせていただきます。	
皮膚科	1診	午前	—	服部	—	—	—	水曜のみ受付 ~10:30 受付 13:00~15:00 診察 13:30~	
健診センター		瀧谷	瀧谷	瀧谷	瀧谷	瀧谷			

案内事項

紹介状をお持ちください
再診は全て予約制です

受付・診療時間

一般外来
8:30~11:00
診療時間
9:00~17:00

休診日

土曜日・日曜日
国民の祝日
年末年始(12/29~1/3)

診察時間等(一部のみ)

- 脳神経外科 初診
診察 10:00以降開始
- 心臓血管外科 水曜日
診察 10:30~
- 乳腺呼吸器外科 木曜日
乳腺担当診察 10:00~
- 眼科
診察 9:30~

入院患者さんの 面会時間のお知らせ

面会時間
14:00~17:00
10分程度でお願いします。
感染症の流行時期は
面会を制限いたします。

病院の理念

1. 医療を介して地域の発展に尽くす
2. ところの通う医療で地域住民の健康の保持・増進に尽くす
3. 中核病院としての機能の向上に尽くす

代表電話番号

0736-37-1200

予約専用ダイヤル

0736-37-1218

(13:00~16:30)

FAX(職員課内)

0736-37-1880

Web-URL

http://www.hashimoto-hsp.jp



医師の異動等事情により
変更となることもあります。
詳細については各科に
お問い合わせください。

