



橋本市民病院  
Hashimoto Municipal Hospital

参加費  
無料

申込み  
不要

# 市民公開講座

2025年 5月10日 土

13:00~15:00 (受付:12:30~)

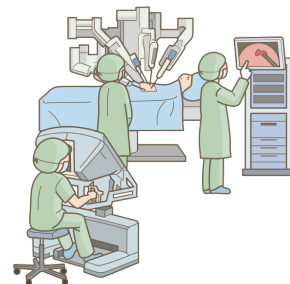
会場：橋本市教育文化会館 2階大ホール  
(橋本市東家1丁目6-27)

## プログラム

### 1部 泌尿器科領域における ロボット支援手術の現況



講師 橋本市民病院 医監 <sup>はら いさお</sup> 原 勲  
(前 和歌山県立医科大学  
泌尿器科学講座 教授)



#### プロフィール

神戸大学医学部を卒業後、同大学の泌尿器科医として勤務。2007年からは和歌山県立医科大学泌尿器科の教授に就任し、手術支援ロボットをはじめとした先進医療を推し進めた。

2025年5月より、橋本市民病院に医監として着任。

### 2部 橋本医療圏からはじまる 救急医療の未来 -遠隔集中治療の挑戦-



講師 和歌山県立医科大学 <sup>いのうえ しげあき</sup> 井上 茂亮  
救急・集中治療医学講座 教授

#### プロフィール

東海大学や神戸大学にて、救命救急医学の分野で教授を歴任。2023年10月より和歌山県立医科大学救急・集中治療医学講座教授、同病院高度救命センター長に就任。救急医療の最前線で、次世代を担う人材を育成している。



お問い合わせ：橋本市民病院 事務局 経営管理課

TEL 0736-37-1200 (代表) FAX 0736-37-1880 (代表)