



はしもと 市民病院だより

vol.83



CONTENTS — もくじ —

年始のごあいさつ	2	入札参加資格登録 受付の実施について	6
令和4年度 決算状況	3	研修医日記 / 新任医師紹介	6
看護師の1日	4	職員募集	7
「橋本災害医療フォーラム」報告	5	外来診療担当医案内	8

年始のごあいさつ

謹んで新年のお慶びを申し上げます

旧年中は、皆様方からのご厚情を賜り、誠にありがとうございました。また、地域の病院、医師会、その他関係機関の皆様には温かいご支援とご協力を賜り、橋本市民病院が地域の皆様の健康と安心を守る使命を果たすことができましたこと心より感謝申し上げます。

さて、この一年を振り返り、医療を取り巻く環境も大きく変化し、特に令和5年5月8日より新型コロナウイルスが、感染症法上、2類相当から5類に引き下げられたことは、

私ども医療機関に従事する者にとつても大きな出来事でした。完全に新型コロナウイルスが収束することなく、新たな波を繰り返してきたことは市民の皆様にとつても、不安かと感じました。そのような中で、市民病院は職員が一丸となって感染対策に全力を注ぎ、患者様が安心して治療に専念できる環境を整え、その結果、重症患者の増加を抑制し、多くの入院患者様やご家族の皆様から感謝と励ましの言葉を頂戴いたしました。本当にありがとうございました。

本年も、地域の皆様の健康と安心を守るために、さらなる努力を惜しまず、医療の質を向上させ、365日24時間、医療・看護だけでなく全てのスタッフが連携し、高度で安全な医療を提供するために全力を尽くして参りたいと思う所存です。そのためには、地域の医療機関との連携を一層強化し、皆様がシームレスな医療を受けられるよう密に連携を図って参りたいと考えております。また本年は、市民病院が小峰台に移転後20年目を迎えることになり、気持ち新たに地域の中核病院としての責務を果たすべくこれまで以上に邁進していきたくと考えています。今春には、ロボット手術支援システムを導入するなどの新たな取り組みもございます。市民の皆様、患者・家族の皆様のお声を聞き、サービスの向上とより一層の安全・安心の医療を提供

できるよう、戦国武将「豊臣秀吉」の言葉ではありますが、「二歩一歩、着実に積み重ねれば、予想以上の結果が得られる」を本年のモットーに、職員一同、その歩を確かめながら進んで参りたいと思います。

最後に、本年も市民の皆様、また地域の病院、医師会、その他関係機関の皆様のご支援とご協力に感謝し、皆様のご多幸とご健康をお祈り申し上げます。今後とも市民病院を、どうぞよろしくお願い申し上げます。

令和6年1月1日

病院長 駿田直俊



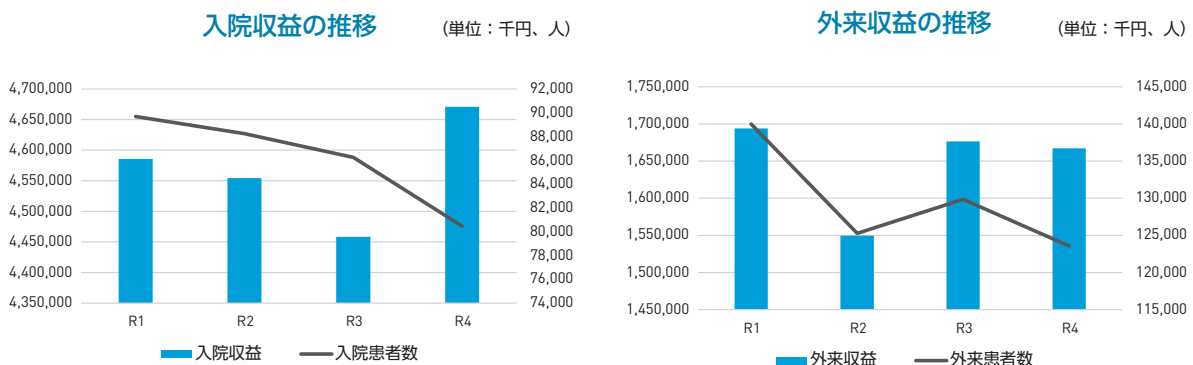


令和4年度 決算状況

令和4年度は、HCU6床、一般病床245床、地域包括ケア病床49床、合計300床で運営しました。入院収益については、1日平均入院患者数が220.5人(前年度比15.8人減)、入院診療単価が58,043円(前年度比6,350円増)、全体で212,462,594円の増収、外来収益については、1日平均外来患者数が508.5人(前年度比28.1人減)、外来診療単価が13,492円(前年度比582円増)、全体で9,323,548円の減収となり、医業収益は185,793,247円の増収となりました。医業外収益については新型コロナウイルス関係補助金減等により388,948,191円の減収なり、訪問看護収益についても、7,378,413円の減収、特別利益が71,344,875円の増収となった結果、病院事業収益全体で139,188,482円の減収となりました。

一方、支出の主な増減として、地域手当支給率の一部復元や職員数の増加、退職給付費の追加計上等により、給与費が213,926,964円増加し、新型コロナウイルス感染症治療薬等の使用やPCR検査の増加により、材料費が197,465,805円増加しました。経費についても、光熱水費、燃料費、新型コロナウイルス感染症対策費用等の増により138,107,428円増加し、減価償却費も増加したため、医業費用は619,924,142円の増加となりました。医業外費用についても控除対象外消費税増等により2,968,040円増加しました。訪問看護費用については1,985,136円減少、特別損失が87,668,859円増収となった結果、病院事業費用全体で708,575,905円の増加となりました。これらの結果、本年度決算は390,882,621円の純利益となりました。

医療収益の推移(令和元年から令和4年)



楽しく働いています！

看護師の1日

～日勤の場合～



朝の引き継ぎ
情報収集



患者さんのラウンド
バイタルサインの測定
カルテ記録



カンファレンス
午前中の残業務確認



カンファレンス

夕方の引き継ぎ

終業、帰宅



8:30

9:00

10:00

11:00

12:00

13:00

14:00

15:00

16:00

17:00

17:15



患者さんのケア、処置
カルテ記録

昼食の配膳 配薬

昼食休憩

患者さんのラウンド
バイタルサインの測定
カルテ記録

残りの業務の整理



当院の看護師の1日を
紹介します。
楽しく働きながら、
看護スキルもアップできます。
やる気あふれる方を
お待ちしております。
看護部

「橋本災害医療フォーラム」 報告



令和5年10月に開催された「橋本災害医療フォーラム」の結果を市民の皆様にご報告いたします。このフォーラムの目的は、橋本医療圏内での災害時の連携協力を強化することです。参加機関は、橋本市民病院、紀和病院、県立医科大学附属紀北分院、橋本市消防局、および県立看護学院の看護学生などが傷病者役として協力し、南海トラフ大地震を想定した訓練を行いました。南海トラフ大地震が発生すると、和歌山県内で震度7、マグニチュード9.1が想定され、橋本市でも震度5強～6強と大きな被害が予想されています。沿岸部では8mの津波が発生し、約9万人の死者と約4万人の傷病者が発生する大惨事となります。

フォーラムでは、橋本医療圏での災害対応を確認し、被害情報の収集や傷病者の受け入れ訓練を行いました。また、停電が予測されるため、非常用電源を発電機で稼働させて3日以上維持できる運用とし、水についても貯水はありますが、半日程度で枯渇する想定で訓練を行いました。職員は震度5強以上では自動的に参集する規定になっているので、参集状況を確認しながら、模擬患者への治療に当たりました。

治療の現場では、外傷や慢性疾患の増悪に備え、トリアージを行い、多数の模擬傷病者を受け入れました。病院間搬送訓練においても、情報共有に医療用アプリ(JOIN)を利用し、当院では、高度救命センターを有していないことから、必用に応じて、県外搬送も実施する訓練も行いました。

当院は医療圏内だけでなく、和歌山県全体においても地域医療の要と位置づけられており、今後も訓練や研修を通じて災害医療の向上に努めます。また、DMAT(災害対策医療チーム)については活動を通して、県内外の被災支援に貢献できるように努めてまいります。

最後となりますが、市民の皆さまも、備蓄や連絡方法、そして避難経路等の確認など、普段からの備えに努めていただくとともに、当院も地域災害拠点病院としての役割を果たすことができるように、さまざまな状況を想定し、今後も引き続き、市民の皆さまが安心のできる医療機関であるよう努めて参りたく思う所存です。

DMAT隊員 看護師 丸 勇真



入札参加資格登録 受付の実施について

医療機器、医療材料、医薬品、検査試薬等が対象となります。

上記以外について、橋本市役所に登録していただければ重複登録の必要はありません。



受付期間

令和6年1月9日(火)から令和6年2月5日(月)
午前9時から正午、午後1時から5時まで ※土日祝日は除く

詳細は当院ホームページをご覧ください。下記までお問い合わせください。
総務課 用度係 TEL0736-37-1200

研修医 日記

初期研修医 富岡 帆乃佳

あけましておめでとうございます。橋本市市民病院初期研修2年目富岡と申します。

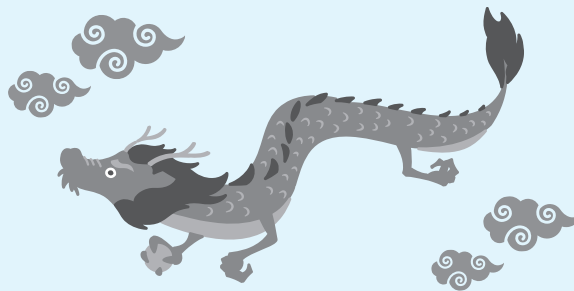
早いもので、私の初期研修も残すところ3ヶ月となり、なんだか後輩の目にも涙が溢れているように見える今日この頃、皆様いかがお過ごしでしょうか。

私たち研修医は、普段勉強会を通して、様々な科や職種の方から学ぶ機会があります。例えば、先日は整形外科の先生から骨折したときなどに巻くギプス・包帯の巻き方について教えて頂きました。使う資材の特徴や、巻く時のポイントなどを丁寧にレクチャーして頂き、研修医同士で互いに巻き合いました。簡単そうに見えて、実際に自分たちがすると思ったように綺麗には巻けず、あーだ

こーだと四苦八苦しながら、練習することが出来ました。四肢にギプスを巻かれた同期は、まるでサイボーグ人間のようなでした。

このように普段から指導医の先生方を始め、スタッフの方々には貴重な機会と手厚い指導をして頂き、本当に感謝しています。

今年度は辰年ということで、謙虚な姿勢を忘れず、高みを目指して登っていきけるよう、日々精進して参りたいと思います。今後とも応援のほどよろしくお願い致します。



新任医師紹介

NEW FACE



循環器内科

山本 圭輔 やまもと けいすけ

ひとこと

10月に赴任しました、山本と申します。できる限り分かりやすい説明を心がけています。よろしくお願いいたします。



産婦人科

杉山 有紀 すぎやま ゆき

ひとこと

地域の周産期・婦人科医療のお役に立てるよう精進いたします。よろしくお願いいたします。

橋本市病院職員の募集

※院内託児所完備
24時間保育実施

薬剤師【正職員】

- 募集人数 1名
- 募集資格 資格免許を有する人で、昭和63年4月2日以降に生まれた人
- 試験日 随時実施(日時は応募者と相談)
- 提出書類 採用試験申込書、資格免許証の写し
- 試験方法 小論文、適正検査、面接試験

看護師【正職員】

- 募集人数 5名
- 募集資格 看護師の資格免許を有する人、かつ、昭和48年4月2日以降に生まれた人
- 試験日 随時(日時は応募者と相談)
- 提出書類 採用試験申込書、資格免許証の写し
- 試験方法 筆記試験(択一式)、適正検査、面接試験

事務職【正職員】

- 募集人数 若干名
- 募集資格 次の要件を全て満たしていること
 - 令和6年4月1日現在40歳未満の人
 - 学校教育法による大学・短期大学・高等学校のいずれかを卒業した人又は、令和6年3月31日までに卒業する見込みの人
- 試験日 (一次試験)令和6年1月27日(土)
(二次試験)令和6年2月中旬
※詳細は一次試験合格者へ通知
- 提出書類 採用試験申込書
- 受付期間 令和6年1月19日(金)まで(消印有効)
- 試験方法 (一次試験)基礎能力試験、適正検査
(二次試験)面接試験 他

ケアワーカー【会計年度任用職員】

- 職種 ケアワーカー(変則勤務対応者)
- 応募時の提出書類 履歴書(市販の用紙)1通
- 給与 月給171,000円(介護福祉士は加算有)

診療クラーク【会計年度任用職員】

- 職種 診療クラーク(外来アシスタント)
- 応募時の提出書類 履歴書(市販の用紙)1通
- 給与 月給171,000円

地域連携室事務医【会計年度任用職員】

- 職種 一般事務員
- 応募時の提出書類 履歴書(市販の用紙)1通
- 給与 月給151,100円

看護師【会計年度任用職員】

- 職種 ①外来・病棟看護師
②放射線科看護師
(放射線科での患者介助等)
- 応募時の提出書類 履歴書(市販の用紙)1通
資格免許証(写)1通
- 給与 与 月給①231,200~261,800円
(経験年数による)
②225,500~244,300円
(経験年数による)

- ・給与等は、橋本市病院企業職員の給与の種類及び基準に関する条例の規定による。
- ・待遇面等の詳細についてはお問い合わせ下さい。
- ・申し込み時の提出書類は、一切返却しませんので資格・免許を証する書類は必ず写しを添付して下さい。
- ・詳細は必ず当院ホームページを参照ください。

【提出先・問い合わせ先】 当院総務課 TEL0736-34-6123

橋本市民病院 外来診療担当医案内

令和6年1月 現在

		月	火	水	木	金	備考		
Aブロック	整形外科 <small>初診は紹介状持参</small>	1診	予 林	初 交代制	予 峰	初 交代制	初 交代制		
		2診	予 菅野/石本	—	予 谷上	—	—		
		3診	予 峰/菅野	—	初 林/北裏	—	—		
		処置室1	予 谷上	—	—	—	—		
		処置室2	予 —	—	予 石本	—	—		
	手外科外来	1診	午後	—	—	—	予 林	予約制 診察 13:00~15:00	
	小児科	1診	午前	向山	大石	酒見	向山	大石	受付 13:30~16:00 診察 14:00~
心臓外来	2診	午前	—	—	予 末永	—	—		
ワクチン外来	2診	午後	—	酒見	—	大石	向山	受付 13:30~16:00 診察 14:00~	
耳鼻いんこう科	1診	午前	応援医師	—	応援医師	応援医師	応援医師		
Bブロック	総合内科	1診	午前	初 交代制	初 交代制	初 交代制	初 交代制	初 交代制	
		2診	午前	交代制	交代制	交代制	交代制	交代制	
	消化器内科	1診	午前	予 湊口	予 吉田	予 阪中啓	予 岩橋	予 吉田	予約制
	代謝内科	1診	午前	予 宮田	予 岸谷	予 宮田	予 廣峰	予 庭野	
		2診	午前	—	予 北(隔週)	—	予 森	—	
	療養支援・フットケア	1診	午後	—	予 担当医	—	—	—	完全予約制 看護専門外来
	呼吸器内科	1診	午前	予 河原	予 河原	予 駿田	予 櫻井	予 山崎	
		2診	午前	予 駿田	—	予 根来	予 田中將	予 田中將	
	循環器内科	1診	午前	初 榊野	初 九鬼	初 星屋	初 交代制	初 山本圭	
		2診	午前	星屋	匹本	九鬼	星屋	榊野	
		3診	午前	山本壽	—	—	—	—	
	ペースメーカー外来	1診	午後	—	—	—	予 交代制 第1-3週	完全予約制	
	腫瘍内科	1診	午前	—	—	上田	—	—	
外科	1診	午前	嶋田	中村	嶋田	加藤	中村		
	2診	午前	—	中井博	—	村上	藤田洋		
	1診	午後	—	中村	—	—	—		
	2診	午後	—	藤田洋/加藤	—	—	—		
Cブロック	脳神経外科	1診	午前	初 大饗	初 垣下	初 交代制	初 垣下	—	予約患者優先 初診診察10:00以降開始
		2診	午前	予 垣下	—	—	予 大饗	—	完全予約制
	脳血管内治療科	1診	午前	—	予 吉村	—	—	予 吉村	
	もの忘れ外来	1診	午後	—	—	予 大饗	—	—	完全予約制
	脳ドック	1診	午後	—	予 垣下	予 担当医	—	—	完全予約制
	腫瘍内科	1診	午前	—	—	—	予 磯本	—	予約制
	泌尿器科	1診	午前	予 藤井	予 平林	予 梅本	予 平林	予 藤井	—
		2診	午前	初 梅本	初 藤井	初 平林	初 藤井	初 平林	—
	女性泌尿器	1診	午後	—	—	予 平林	—	—	診察 13:30~16:30 完全予約制
	男性更年期	1診	午後	—	—	—	予 平林	—	診察 13:30~16:30 完全予約制
	リウマチ・膠原病科	1診	午前	—	—	佐伯	—	—	
	放射線科	1診	午前	角井	—	—	角井	—	
		午後	角井	—	—	角井	—		
	心臓血管外科	1診	午前	—	—	國本	—	—	診察 10:30~
		午後	—	船橋(第1-3週)	—	—	—	—	診察 13:30~
乳腺・呼吸器外科	1診	午前	阪口	大橋	—	—	平井		
呼吸器外科	1診	午後	—	—	—	—	予 平井		
乳腺外科	1診	午前	—	—	—	清井	—	診察 10:00~12:00	
緩和ケア外来	1診	午前	—	—	—	—	予 担当医		
歯科口腔外科	1診	午前	初 田中章	—	初 原田	初 田中章	初 原田	—	予約制
	2診	午前	予 原田	—	予 田中章	予 原田	予 田中章	—	
Dブロック	産婦人科	1診	午前	初 担当医	初 池島	初 西村	初 古川	初 杉山	
		午後	—	—	予 西村	予 古川	—		
	2診	午前	—	予 古川	予 池島	予 西村	予 西村	—	
		午後	—	予 古川	予 池島	予 西村	—		
	子宮がん検診	2診	午前	—	—	—	—	予 交代制	
	NIPT外来	1診	午後	—	予 池島	—	—	—	火曜日 14:00~15:00
眼科 <small>初診は紹介状持参</small>	1診	午前	予 白井	予 金	—	予 金	予 白井	診察 9:30~ 初診は紹介状持参 第2・第4週のみ 完全予約制	
コンタクト外来	1診	午後	—	—	—	予 金(第2・4週)	—	水曜のみ受付 ~10:30	
皮膚科	1診	午前	—	服部	応援医師	服部	—	受付 13:00~15:00 診察 13:30~	
皮膚科	1診	午後	服部	—	—	—	服部		
健診センター		瀧谷/青木	瀧谷/青木	瀧谷	瀧谷/青木	瀧谷			

案内事項

紹介状をお持ちください
再診は全て予約制です

受付・診療時間

一般外来
8:30~11:00
診療時間
9:00~17:00

休診日

土曜日・日曜日
国民の祝日
年末年始(12/29~1/3)

診察時間等(一部のみ)

- 脳神経外科 初診
診察10:00以降開始
- 心臓血管外科 水曜日
診察 10:30~
- 乳腺呼吸器外科 木曜日
乳腺担当診察 10:00~
- 眼科
診察 9:30~

入院患者さんの 面会時間のお知らせ

面会時間
14:00~17:00
10分程度でお願いします。
感染症の流行時期は
面会を制限いたします。

病院の理念

1. 医療を介して地域の発展に尽くす
2. ところの通う医療で地域住民の健康の保持・増進に尽くす
3. 中核病院としての機能の向上に尽くす

代表電話番号

0736-37-1200

予約専用ダイヤル

0736-37-1218

(13:00~16:30)

FAX(総務課内)

0736-37-1880

Web-URL

http://www.hashimoto-hsp.jp



医師の異動等事情により
変更となることもあります。
詳細については各科に
お問い合わせください。

