



# はしもと 市民病院だより

vol.77



## CONTENTS もくじ

● 管理者挨拶／医師入職・退職のご案内……………	2	● 初診時の特別の料金のお知らせ(選定療養費制度)……………	5
● 薬剤師 - 薬剤師ってどんな仕事? -……………	3	● 研修医日記……………	6
● 4回目新型コロナワクチン接種希望の方へ……………	3	● 職員募集……………	6・7
● 新任医師紹介……………	4	● 外来診療担当医案内……………	8
● 呼吸器内科の紹介……………	5		

# 管理者挨拶



橋本市病院事業  
管理者

古川 健一

## 選ばれる病院を目指して

令和4年4月1日、橋本市病院事業管理者を拝命した古川健一（ふるかわけんいち）です。事業管理者就任にあたりご挨拶申し上げます。

はじめに、新型コロナウイルス感染症について、これまでの緊急事態宣言、または度重なる感染の波をうけ、市民病院での感染対策に対し、患者様、ご家族様にご不便をお掛けしていますことお詫び申し上げます。格別なご理解とご協力を賜りますこと謹んで御礼申し上げます。

さて、山本管理者、嶋田管理者からのバトンを受け、病院経営を引き継ぐにあたり、以下の3つの考えをもとに、地域医療の一翼を担っていきたく思っております。



### 1. 断らない救急を目指して

当院は、急性期病院として地域の二次救急を支え、市民の生命と健康を守ることを最大の使命とし、365日24時間体制で救急医療に取り組んできました。医師、看護師等、医療スタッフのチームワークで、現在、年間2,000件以上の救急を受け入れており、今後も積極的に救急患者を受け入れ、引き続き、地域医療に貢献していきたく考えています。

### 2. 地域包括ケアシステム

国においては、団塊の世代が75歳以上となる2025年を目前に、重度な要介護状態となつても住み慣れた地域で自分らしい暮らしを人生の最後まで続けることができるよう、住まい・医療・介護・予防・生活支援が一体的に提供される「地域包括ケアシステム」の構築が喫緊の課題とされています。橋本市においても関係機関が連携を図り、今後、加速度的に進む高齢化に対応すべく、様々な取組みが実施されています。当院においても、在宅や施設等で病状が悪化したときの受け入れや、後はレスパイトの受け入れに対しても積極的に行い、地域に貢献していきたく考えています。

### 3. 中核病院としての役割

少子高齢化に伴う人口減少、働き手不足の問題が医療業界においても同様に問題視され、医師・看護師不足の問題がこれから深刻化してくるものと考えられます。その中で限られた医療資源（人的資源を含む）を如何に効率よく活用するかがカギと考えており、市民や患者様だけでなく未来の当院職員にとっても信頼と魅力ある病院づくりを推進し、まずは、しっかりとした医療提供体制を確保していきたく考えています。その中で、現在、議論が重ねられていきます地域医療構想をもとに、そして先にも述べましたが救急医療を強化し、「地域がん診療連携拠点病院」「地域災害拠点病院」等を含む役割をしっかりと担っていきたく考えています。

最後となりましたが、橋本市市民病院は、市民の皆さまに愛され、信頼され、そして安全・安心の医療を提供できる病院を目指して参りたいと思っております。今後とも、どうぞよろしくお願ひ申し上げます。

## 医師入職・退職のご案内

6/30 退職	
診療科	氏名
外科	前田 恒宏
整形外科	木岡 雅彦
整形外科	坂井 智

7/1 入職	
診療科	氏名
整形外科	北裏 卓也
総合内科	天野 雄登
整形外科	石本 悠介



# 薬剤師

— 薬剤師ってどんな仕事? —



薬剤師は、医薬品全般について、幅広い知識を持つ「薬」の専門家です。病院や調剤薬局で、医師が発行した処方箋をもとに、薬を取りそろえ、患者さんに薬の飲み方を説明します。患者さんの薬についての相談にも乗ります。様々な薬を混ぜ合わせて、薬を作ることもあります。複数の病院にかかっている患者さんの薬をすべて把握し、重複がないか、飲み合わせは大丈夫なのか、薬が余っていたりしないかを確認するのも薬剤師の大切な仕事です。また、お薬手帳を持つことをおすすめしています。

薬剤師といえはまず初めに思いつくのが薬局薬剤師ではないでしょうか。薬局薬剤師は処方箋による調剤、薬の正しい服用・使用方法の指導、薬の飲み合わせチェックなどを行っています。ドラッグストアで買える薬を販売する際は、患者さんの症状にあった薬を探したり、症状の具合いによっては専門医などへの受診を勧めるなど、セルフメディケーション（軽度な体の不調は自分で手当てする）のサポートをします。

また、病院に勤務する薬剤師もいます。安全キャビネットという言葉聞いたことがありますか？病院薬剤師と薬局薬剤師との違いの一つに、抗がん剤の注射を扱っていることがあります。安全キャビネットとは、抗がん剤を調製するときを使う専用の機械です。抗がん剤を調製者が吸ってしまわないように、風の向きが外から中に流れるような造りになっており、抗がん剤が外に漏れるのを防いでくれます。病院薬剤師は、安全キャビネットを使って、入院患者さんと外来患者さんの抗がん剤の調製を行います。

また、病院薬剤師ならではの仕事の一つである病棟薬剤業務では、医師や看護師などの他職種の方と連携をとり、入院患者さんの状態に合わせた最適な治療を行うための話し合いをします。患者さんの状態を実際に見て、カルテや検査値などを確認し、薬による副作用はないか、薬の内容は正しいのかななどを調べます。患者さんに安全で最適な医療を提供するため、薬剤師は日々、情報収集と知識を更新し、医師に処方薬の提案をすることもあります。

病院薬剤師の業務内容のほんの一部を紹介しましたが、病院薬剤師の業務内容はもっとたくさんあります。化学が得意な人や手先が器用な人、人と話すことが好きな人にはピッタリのお仕事です。



散剤を調製



水剤棚



安全キャビネット

橋本市民病院 薬剤部 三星・朝倉



## 4回目

## 新型コロナワクチン接種希望の方へ

希望される方は、7月1日より下記の方法で予約をお願いします。



### ① Web 予約

橋本市民病院  
ホームページから



### ② 電話予約

☎ 0736-26-8410  
(平日 9:00 ~ 17:00 のみ)

# 新任医師紹介

New Face 2022



脳血管内治療科

**吉村 良** よしむら りょう

ひとこと

脳血管内治療を中心とした脳卒中治療で地域に貢献したいと考えております。よろしく願い申し上げます。



泌尿器科

**藤井 令央奈** ふじい れおな

ひとこと

4月から泌尿器科に赴任しました藤井令央奈です。地域のみなさまのためにがんばりますのでよろしく願いします。排尿困難、頻尿など、泌尿器科でお困りの際は気軽に相談下さい。



呼吸器内科

**田中 将規** たなか まさのり

ひとこと

6月より赴任しました田中と申します。呼吸器疾患全般について、お気軽にご相談ください。



外科

**藤田 洋一** ふじた よういち

ひとこと

4月から外科に赴任しました藤田洋一です。胃や大腸、胆のう、膵臓、そけいヘルニア、痔など気軽に相談ください。



総合内科

**角野 直央** かどの なお

ひとこと

地域の皆様のお役に立てるように頑張ります。どうぞよろしくお願い致します。



麻酔科

**吉田 悠** よしだ はるか

ひとこと

4月より麻酔科に赴任しました。手術中の麻酔管理を行っています。地域の皆様のお役に立てるよう頑張ります。よろしくお願い致します。



消化器内科

**杉原 悠斗** すぎはら ゆうと

ひとこと

4月より消化器内科に赴任しました、杉原と申します。地域の皆様のお役に立てるよう努めます。どうぞよろしくお願い致します。



代謝内科

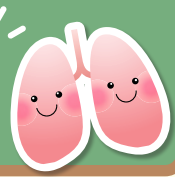
**森 美穂** もり みほ

ひとこと

4月より赴任しました森美穂と申します。皆様のお役に立てるよう頑張ります。よろしくお願い致します。



## 呼吸器内科の紹介



呼吸器内科は、肺や肺に酸素を運ぶ空気の通り道である気道などの疾患を扱い、またこれら疾患による呼吸機能障害を管理する診療科となります。疾患としては肺炎をはじめとする急性慢性呼吸器感染症、喫煙による慢性閉塞性肺疾患（COPD）、気管支喘息などのアレルギー疾患、間質性肺炎、肺癌、睡眠時無呼吸症候群、気胸・胸水などがあります。呼吸器疾患は慢性疾患が多く治癒を目指すことはなかなか難しいこともありますが、これらをなるべく早く発見し対応することで重症化することを防ぎ、症状をやわらげ日常生活に影響なく過ごすことも可能となります。これら呼吸器疾患は、咳、痰や息切れなど身近な症状と関連することが多く、通常は風邪のように一時的に改善することも多いですが、「なかなかすっきりしないが歳のせいかな」などと気軽に

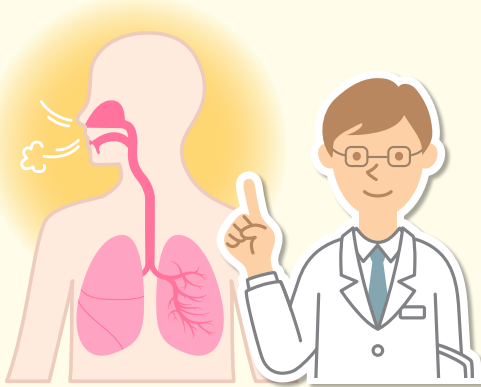
に考えている中で進行することもあります。

当院の呼吸器内科は、6月に新たに1名の呼吸器内科医を迎え3名の常勤医体制となりました。また和歌山県立医科大学、近畿大学などからの3名の外来応援医および腫瘍内科、呼吸器外科の応援医とも連携し、さらに総合内科はじめ他診療科とも連携し日々診療を行っております。お気軽にお声がけいただければと思います。

なお、これまでの経過や、呼吸器以外にこれまでかかっている疾患や薬の内服状況が疾患の診断治療に重要となることから、ぜひかかりつけの先生にご相談し紹介受診いただければと思います。落ち着けばこれまでどおりかかりつけの先生での診療を続けていただけるように対応いたします。突然の診療依頼についてもできるかぎり対応いたしますが、かかりつけ医や近所の先生から地域連携室を通じて連絡いただければ受診時間を予約でき、お待たせする時間が少ない対応が可能となりますのでご検討いただければと思います。

これからも当院呼吸器内科は、地域医療機関の方々と協力しながら、呼吸器疾患で困られる地域住民の方々が少なくなるように努めていきたいと考えております。

病院長／呼吸器内科 駿田 直俊



### 初診時の特別の料金のお知らせ（選定療養費制度）

当院では、紹介状を持たずに来られた初診患者さんには、健康保険の一部負担金とは別に2,200円を徴収しております。これは、病院と診療所の機能分担のために創設されている制度です。当院は、紹介・逆紹介を基本としており、いっそうの推進を図るための改正となりますので、何卒ご理解いただきますようお願い申し上げます。

初診時の特別の料金（紹介状無し）

2,200円

※紹介状を持参されず、初診料を算定される場合に徴収する金額です。  
健康保険外の診療、一部の公費対象の方は徴収いたしません。救急搬送など、緊急やむを得ない場合は徴収いたしません。

## 診療放射線技師【正職員】

- **職種** 診療放射線技師…1名
- **応募資格** 上記資格免許を有する人または免許取得見込みの人で、平成6年4月2日以降に生まれた人。  
(診療放射線技師国家試験合格を条件とする)
- **採用日** 令和5年4月1日
- **応募時の提出書類**
  - (1) 採用試験申込書 1通(申込用紙は、当院総務課で配布しています。または当院ホームページからもダウンロードできます。)
  - (2) (新卒者)…卒業見込み証明書・成績証明書 各1通(有資格者)…資格免許証の写し 1通
- **試験日** 令和4年8月26日(金)13時～  
※応募者多数の場合試験日を別日の振り分け有り
- **試験方法** 専門試験、面接試験、適性検査
- **応募期間** 令和4年8月12日(金)(消印有効)

## 看護師【正職員】

- **職種** 看護師…若干名
- **応募資格** 上記資格免許を有する人または免許取得見込みの人で、昭和58年4月2日以降に生まれた人。
- **採用日** (新卒者) 令和5年4月1日  
(有資格者) 令和5年4月1日又は入職日の相談に応じます。
- **応募時の提出書類**
  - (1) 採用試験申込書 1通(申込用紙は、当院総務課で配布しています。または当院ホームページからもダウンロードできます。)
  - (2) (新卒者)…卒業見込み証明書・成績証明書 各1通(有資格者)…資格免許証の写し 1通
- **試験方法** 専門試験(択一式)、面接試験、適性検査
- **試験日・応募期間**

	試験実施予定日	応募期間
第1回	令和4年5月28日 <b>終了</b>	令和4年5月20日(金)必着
第2回	令和4年6月18日 <b>終了</b>	令和4年6月10日(金)必着
第3回	(変更) 令和4年7月24日(日)	【~令和4年7月15日(金)必着】

## 研修医

### 日記



初期臨床研修医 泉 有紀

橋本市民病院初期研修医2年目の泉有紀と申します。

右も左もわからない1年目が終わり、ついに2年目となってしまいました。いつもご指導下さる上級医の先生方や、助けて下さるコメディカルの方々には感謝の気持ちでいっぱいです。

橋本市民病院の研修医は、4月、5月は1年目・2年目の研修医がペアになって、総合内科で研修をします。今年も、4月、5月は新しい1年目の研修医と一緒に総合内科で研修させていただきました。

仕事には慣れてきたところですが、後輩に教えるというのは難しいもので、自分の知識が整理できていないと分かりやすく伝えることはできません。分かっていたつもりで分かっていたことなどもあり、再度勉強し直すいい機会となりました。

患者さんへの病状説明も同じだなと思います。2年目となり、患者さんへの病状説明をさせていただく機会も増えましたが、わかりやすく説明できているか、自分の説明に間違いはないか常に考えるようになりました。

まだまだ学ばないといけない部分は多々ありますが、一つ一つ自分のものにしていけるように、残りの研修期間も頑張りたいと思います。

患者さんの皆さんとは救急外来などでお会いすることが多いかと思いますが、もしお会いする機会がございましたら、どうぞよろしく願い致します。



# 橋本市病院職員の募集

## 保育士

【会計年度任用職員】

病院職員の子供達を預かっています。

- 職種 院内託児所保育士
- 試験日／採用日 相談に応じます
- 応募時の提出書類 履歴書(市販の用紙)1通  
資格免許証(写)1通
- 勤務時間 日勤8:30～17:00 ※早出・遅出も有
- 給与 月給170,000～193,400円(経験による)
- 休日 土、日、祝日、年末年始
- 待遇 交通費有、賞与年2回、昇給有、各種保険有、有給休暇・夏期休暇有、車通勤可、制服貸与有



## 保育士 (夜間専従)

【会計年度任用職員】

病院職員の子供達を預かっています。

- 職種 院内託児所保育士
- 試験日／採用日 相談に応じます
- 応募時の提出書類 履歴書(市販の用紙)1通  
資格免許証(写)1通
- 勤務時間 16:30～翌8:00  
17:00～翌8:30  
(シフト制、5の倍数日)
- 給与 一回あたり 16,540円～19,760円
- 休日 土、日、祝日、年末年始
- 待遇 交通費有、賞与年2回、昇給有、各種保険有、有給休暇・夏期休暇有、車通勤可、制服貸与有



提出先・問い合わせ先 当院総務課  
(TEL 0736-34-6123)

詳細は当院ホームページまたはお問い合わせください。

## ケアワーカー【会計年度任用職員】

- 職種 ケアワーカー(変則勤務対応者)
- 試験日／採用日 相談に応じます
- 応募時の提出書類 履歴書(市販の用紙)1通
- 勤務時間 日勤8:30～17:00  
夜勤16:30～翌9:00  
※早出・遅出も有、シフトによる勤務体制
- 給与 166,400円(介護福祉士は加算有)
- 待遇 交通費有、賞与年2回、昇給有、各種保険有、有給休暇・夏期休暇有、車通勤可、制服貸与有

## 看護師【会計年度任用職員】

- 職種 ①外来・病棟看護師  
②地域医療連携看護師  
(紹介患者の受け入れ、相談等)  
③入退院支援看護師  
(入院・退院予定患者への説明、相談等)  
④放射線科看護師(※准看護師も相談可)  
(放射線科での患者介助等)
- 試験日／採用日 相談に応じます
- 応募時の提出書類 履歴書(市販の用紙)1通  
資格免許証(写)1通
- 勤務時間 ①日勤8:30～17:00  
(シフトによる勤務体制)  
②③④日勤8:30～17:00
- 給与 ①227,800～259,700円(経験による)  
②③④222,100～240,900円(経験による)
- 休日 土、日、祝日、年末年始
- 待遇 交通費有、賞与年2回、昇給有、各種保険有、有給休暇・夏季休暇有、車通勤可、制服貸与有

## 診療クラーク【会計年度任用職員】

- 職種 診療クラーク(外来アシスタント)
- 試験日／採用日 相談に応じます
- 応募時の提出書類 履歴書(市販の用紙)1通
- 勤務時間 日勤8:30～17:00
- 給与 月給 166,400円
- 休日 土、日、祝日、年末年始
- 待遇 交通費有、賞与年2回、昇給有、各種保険有、有給休暇・夏期休暇有、車通勤可、制服貸与有

# 橋本市民病院 外来診療担当医案内

令和4年7月 現在

		月	火	水	木	金	備考	
Aブロック	整形外科 <small>初診は紹介状のみ</small>	1診	予 林	初 交代制	予 峰	初 交代制	初 交代制	
		2診	—	—	—	—	—	
		3診	予 藤木	—	初 林/石本	—	—	
		処置室1	予 北裏/石本	—	—	—	—	
		処置室2	—	—	予 北裏	—	—	
	手外科外来	1診	午後 予 林(隔週)	—	—	—	予 林	予約制 診察 13:00～15:00
	小児科	1診	午前 向山	大石	立花	向山	大石	受付 13:30～16:00 診察 14:00～
心臓外来	2診	午前 —	—	予 末永	—	—		
ワクチン外来	2診	午後 —	立花	—	大石	向山	受付 13:30～16:00 診察 14:00～	
耳鼻いんこう科	1診	午前 応援医師	—	応援医師	応援医師	応援医師		
Bブロック	総合内科	1診	午前 初 交代制	初 交代制	初 交代制	初 交代制	初 交代制	
		2診	午前 交代制	交代制	交代制	交代制	交代制	
	消化器内科	1診	午前 予 杉原	予 吉田	予 阪中啓	予 中畑	予 吉田	予約制
	代謝内科	1診	午前 予 宮田	予 岸谷	予 宮田	予 廣峰	予 庭野	
		2診	—	予 森	—	森	—	
	療養支援・ワックケア	1診	午後 —	予 担当医	—	—	交代制	完全予約制 看護専門外来
	呼吸器内科	1診	午前 予 河原	予 河原	予 藤田悦	予 藤田悦	予 山崎	
		2診	予 駿田	—	予 根来	予 田中将	予 田中将	
	循環器内科	1診	初 榊野	初 九鬼	初 星屋	初 匹本	初 疋田	
		2診	午前 星屋	匹本	交代制	星屋	榊野	
		3診	山本	—	—	—	—	
	ペースメーカー外来	1診	午後 —	—	—	—	予 交代制 第1,3週	完全予約制
	腫瘍内科	1診	午前 —	—	上田	—	—	
外科	1診	午前 嶋田	中村	交代制	加藤	中村		
	2診	—	中井	嶋田	—	藤田洋		
排便外来	1診	午後 予 嶋田	—	—	—	—	診察 13:00～15:00 完全予約制	
Cブロック	脳神経外科	1診	午前 初 大饗	初 垣下	初 交代制	初 垣下	—	予約患者優先 初診診察10:00以降開始
		2診	予 垣下	—	—	予 大饗	—	完全予約制
	脳血管内治療科	1診	午前 —	予 吉村	—	—	予 吉村	
	もの忘れ外来	1診	午後 —	—	予 大饗	—	—	完全予約制
	脳ドック	1診	午後 —	予 垣下	予 担当医	—	—	完全予約制
	腫瘍内科	1診	午前 —	—	—	—	予 磯本	予約制
	泌尿器科	1診	午前 予 藤井	予 平林	予 朴	予 平林	予 藤井	
		2診	初 朴	初 藤井	初 平林	初 藤井	初 平林	
	女性泌尿器	1診	午後 —	—	予 平林	—	—	診察 13:30～16:30 完全予約制
	男性更年期		—	—	—	予 平林	—	診察 13:30～16:30 完全予約制
	リウマチ・膠原病科	1診	午前 —	—	佐伯	—	—	
	放射線科	1診	午前 角井	—	—	角井	—	
		午後 角井	—	—	—	角井	—	
心臓血管外科	1診	午前 —	—	國本	—	—	診察 10:30～	
	午後 —	船橋(第1・3・5週)	—	—	—	—	診察 13:30～	
乳腺・呼吸器外科	1診	午前 —	—	—	(乳)清井	(明)平井	乳腺担当:清井10:00～12:00 呼吸器担当:平井	
	午後 —	—	—	—	—	予 (明)平井		
緩和ケア外来	1診	午前 —	—	—	—	予 担当医		
歯科口腔外科	1診	午前 初 田中章	—	初 家田	初 田中章	初 家田	予約制	
	2診	午前 予 家田	—	予 田中章	予 家田	予 田中章		
Dブロック	産婦人科	1診	午前 初 担当医	初 池島	初 藤野	初 古川	初 藤野	
		午後 —	予 池島	予 藤野	予 古川	—		
	子宮がん検診	2診	午前 —	予 古川	予 池島	予 藤野	予 古川	
		午後 —	予 古川	予 池島	予 藤野	—		
	眼科	2診	午前 —	予 交代制	予 交代制	予 交代制	—	
コンタクト外来	1診	午前 予 白井	予 金	—	予 金	予 白井	診察 9:30～ 初診は紹介状のみ 第2、第4週のみ 完全予約制	
皮膚科	1診	午後 —	—	—	予 金(第2、4)	—	水曜のみ 受付 13:00～15:00 診察 13:30～	
禁煙外来	1診	午後 —	—	予 瀧谷(隔週)	—	—	診察 13:00～14:30 完全予約制	
健診センター		瀧谷/青木	瀧谷/青木	瀧谷	瀧谷/青木	瀧谷		

## 案内事項

紹介状をお持ちください  
再診は全て予約制です

## 受付・診療時間

一般外来  
8:30～11:00  
診療時間  
9:00～17:00

## 休診日

土曜日・日曜日  
国民の祝日  
年末年始(12/29～1/3)

## 診察時間等(一部のみ)

- 脳神経外科初診  
診察 10:00以降開始
- 心臓血管外科 水曜日  
診察 10:30～
- 乳腺呼吸器外科 木曜日  
乳腺担当診察 10:00～
- 眼科  
診察 9:30～

## 入院患者さんの 面会時間のお知らせ

新型コロナウイルス  
感染症の流行により、  
面会を禁止しております。

感染症の流行時期は  
面会を制限いたします。

## 病院の理念

- 1.医療を介して地域の発展に尽くす
- 2.こころの通う医療で地域住民の健康の保持・増進に尽くす
- 3.中核病院としての機能の向上に尽くす

代表電話番号  
0736-37-1200

予約専用ダイヤル  
0736-37-1218  
(13:00～16:30)

FAX(総務課内)  
0736-37-1880

Web-URL  
<http://www.hashimoto-hsp.jp>



医師の異動等事情により  
変更となることもあります。  
詳細については各科に  
お問い合わせください。

