



# はしもと 市民病院だより

vol.76



## CONTENTS — もくじ —

病院事業管理者退任のご挨拶.....	2	脳血管内治療科の新設について.....	5
医師入職・退職のご案内.....	2	初診時の特別の料金のお知らせ / 整形外科を受診される方へ...5	
職業紹介 臨床工学技士.....	3	ジェネラリストとは? / 研修医日記.....	6
5歳から11歳のお子様と保護者の方へ.....	3	職員募集.....	7
“からだにやさしい外科治療センター”.....	4	外来診療担当医案内.....	8

# 病院事業管理者退任のご挨拶

橋本市病院事業管理者

嶋田浩介



2004年4月から18年の長き

にわたり勤務させていただいた橋本市市民病院を2022年3月末で退職することになりました。これまでお世話になった医師会に市役所関連、市議会議員の方々に、そして当院の職員の方々に心からお礼を申し上げたいと思います。2004年に外科部長として赴任、2005年には診療部長となり病院機能評価受審にあたっては全く整備されていなかった診療部の各種書類の作成の仕事をまかされました。2012年には副院長になりました。当時、勤務医不足を中心に様々な問題を抱え院長として大変苦労されていた前病院事業管理者の山本先生をお助けしている間に、自身も2015年から院長、2020年から病院事業

業管理者を引き受けることになりました。勤務医不足は当初の39名から現在は56名(研修医を加えると64名)まで増加しましたが、診療科によっては不均衡がまだまだある状況で決して十分とは言えない状況にあります。私が退職してからもまだまだ病院の課題は山積しており、持続するコロナ禍の対応、2025年の地域医療構想、相当なテコ入れが予想される医師の働き方改革など枚挙にいとまがありません。目の前のことに対応することももちろん必要ですが、当院の立ち位置というものを忘れずにいてほしいと思います。それは当院が橋本市の中核病院であり、救急医療の要(当院がこれとわれば遠隔病院まで患者搬送が必要)、がん地域連携拠点病院、災害拠点病院であり、高い水準の医療レベルを保ち、市民の健康を守るという使命を与えられているということ。加えて市民はもちろん、周辺医介護施設、そして病院職員からも選ば

れる病院を目指すという病院目標を全職員が心に刻み、今後ますます地域になくしてはならない病院として発展していくことを祈念し退任の挨拶とさせていただきます。



## 医師入職・退職のご案内

### 2/28 退職

診療科	氏名
外科	清水 敦史

### 3/31 退職

診療科	氏名
泌尿器科	稲垣 武
産婦人科	堀内 優子
消化器内科	桑島 史明
整形外科	出口 剛士
総合内科	橋本 忠幸
総合内科	内田 真人
総合内科	岡部 友香
総合内科	宮井 優
代謝内科	中尾 友美

### 4/1入職

診療科	氏名
外科	藤田 洋一
泌尿器科	藤井 令央奈
消化器内科	杉原 悠斗
整形外科	坂井 智
総合内科	角野 直央
代謝内科	森 美穂
脳神経外科 (脳血管内治療科)	吉村 良
麻酔科	吉田 悠





## 職業紹介

# 臨床工学技士



みなさんは病院で働く仕事と言えばどんな職業が思い浮かびますか？ 誰もが知っている医師や看護師以外にも多くの職業が存在しており、薬剤師に臨床検査技師や診療放射線技師などは聞いたことがあるかもしれません。そんな数ある医療系の仕事のひとつである「臨床工学技士」という職業を知っていますか？ 今回は比較的新しい医療技術職である臨床工学技士について簡単に紹介させていただきます。

昨今の医療技術の進歩に伴って高度で複雑な医療機器が使われるようになり、その担い手が求められるようになりました。そこで、「生命維持管理装置の操作及び保守点検を行う」医療機器のスペシャリストとして臨床工学技士は1987年に誕生することになります。生命維持管理装置と言うと難しく聞こえますが、わかりやすいところだと肺に酸素を送り込んで呼吸させる人工呼吸器や、腎臓の代わりにする血液透析装置、心臓手術で心臓を止めるために使う人工心肺装置などになります。COVID-19の流行で聞くようになった体の外で血液に直接酸素を取り込ませることで呼吸を助けるECMOエックモの操作も臨床工学技士の仕事です。もちろんそれ以外にも血圧計などの医療機器全般の管理や修理も行う、「いのちのエンジニア」と呼ばれることもある現代医療に必要な不可欠な職業です。

臨床工学技士の就職先は透析クリニックが最も多いですが、小さな病院から大学病院まで規模に関わらず幅広いです。また医療機器メーカーに勤め開発に携わる臨床工学技士も居ます。今後も医療は進歩し続け、新たな医療機器も増え続けます。医療機器を適切に管理し安全に使い続けるためにも、これからも臨床工学技士の活躍の場は増えていくと思われます。

臨床工学技士になるには定められた学校を卒業し、国家試験に合格する必要があります。医療の世界に興味があって、機械いじりが好きな方は臨床工学技士を目指してみるのもいいかもしれません。参考までにより詳しい情報が掲載されている公益社団法人 日本臨床工学技士会のホームページへのリンクを載せておきますので、今回の紹介を読んで臨床工学技士について少しでも興味を持って貰えたなら是非アクセスしてみてください。

橋本市民病院 臨床工学科 田嶋勇介



日本臨床工学技士会公認キャラクター「シープリン」



人工呼吸器保守点検



人工心肺操作



人工透析装置操作

## 5歳から11歳のお子様と保護者の方へ

新型コロナワクチン接種を希望される方は、下記の方法で予約の程よろしくお願ひします。



① Web予約

橋本市民病院ホームページから

② 電話予約

TEL 0736-26-8410(平日9:00~17:00のみ)



※橋本市からの案内文と申込先が変更となっております。

平日 火・木・金 14:00~16:00の申込先も『TEL 0736-26-8410』をお願いします。



# “からだにやさしい 外科治療センター”

橋本市民病院外科の中村公紀です。  
当科の紹介をします。

まず、私の紹介をさせていただきます。私は、昨年4月に和歌山県立医科大学第二外科(消化器・内分泌・小児外科)教室から異動してきました。20年間、大学病院で、胃がん・食道がんの上部消化器がんの手術、抗がん剤治療、免疫治療、内視鏡治療を担当してきました。特に、お腹を大きく開ける開腹手術ではなく、腹腔鏡を用いた傷の小さな手術(腹腔鏡下手術、胸腔鏡下手術、ロボット支援下手術)を推進し、その技術を研鑽してきました。その結果、日本内視鏡外科学会技術認定(胃外科部門)(合格率30%)、日本食道学会食道外科専門医(和歌山県内3名)の資格を取得しました(図:認定証)。その専門的な知識と診療技能を当科医局員と共有し、昨年当院に異動してからは、胃がん・食道がんに対しては、全例、腹腔鏡下手術、胸腔鏡下手術を行い、患者さんの体の負担を少なくすることを念頭において治療をおこなってきました。

今後、当院外科としましては、“**からだにやさしい外科治療センター**”として、地域の皆様にできる限り身体にダメージの少ない外科治療を提供していきます。傷の小さな手術、術後の症状及び抗がん剤治療の副作用を漢方で和らげるサポート治療、治療後の低栄養・筋力低下に対して栄養療法・リハビリテーションで支える治療、進行した病状を緩和するケアなどに積極的に取り組み、身体と心に優しい治療を提供いたします。その具体的な治療内容は次のようになります。

## <主な治療内容>

1. 傷の小さな手術(腹腔鏡手術、胸腔鏡下手術)  
(対象)



- 食道癌: 胸腔鏡下食道切除術、縦隔鏡下食道切除術
  - 胃癌・粘膜下腫瘍: 腹腔鏡下胃切除術、腹腔鏡下胃全摘術、腹腔鏡・内視鏡合同手術
  - 食道胃接合部癌: 胸腔鏡下胸腔内吻合術
  - 結腸癌・直腸癌: 腹腔鏡下結腸切除術、腹腔鏡下直腸切除(切断)術
  - 胆石: 腹腔鏡下胆嚢摘出術
  - 鼠径ヘルニア・腹壁癒痕ヘルニア、食道裂孔ヘルニア: 腹腔鏡下修復術
  - 虫垂炎: 腹腔鏡下虫垂切除術
  - 胃・十二指腸潰瘍穿孔: 腹腔鏡下穿孔部閉鎖術
  - 腸閉塞: 腹腔鏡下腸閉塞解除術
  - 他、救急疾患の腹腔鏡下手術
2. がんの患者さんに対する漢方を用いたサポート治療
  3. 栄養療法・リハビリテーションによる早期社会復帰サポート治療
  4. 外科医(中井博章先生が担当)が行う緩和ケア
  5. メディカルスタッフを含めたチーム医療による高齢患者さんのせん妄予防

外科治療はダメージを伴いますが、できる限りそのダメージを抑え、身体に優しくかつ効果的な治療を提供することが私たちの務めです。

外科 中村 公紀

# 脳血管内治療科の新設について

橋本市民病院 脳血管内治療科 吉村 良



## 脳血管内治療科とは

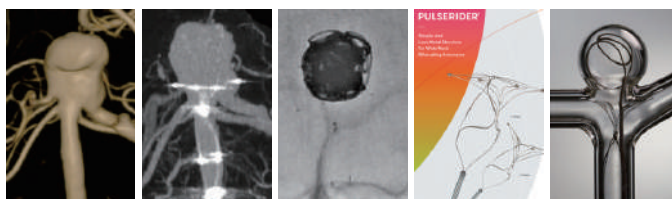
近年脳の血管の病気(脳卒中といいます)に対して「皮膚を切らずに治す」治療が発達してきました。カテーテルという「細いチューブ」を血管の中に入れて様々な道具を入れて血管の中から治す手術を「脳血管内治療」といいます。また薬物治療も進歩してきており、さらに体の負担が少ない治療法が増えてきています。

脳血管内治療科は従来の脳神経外科診療に加え脳血管内治療を中心とした「より少ない体の負担で高い効果を得られる診療」を提供する目的で開設されました。

脳ドックで異常を指摘された方や手足の体の不調が心配な方など、様々な治療方法を提案できるかもしれませんので、お気軽に御相談下さい。

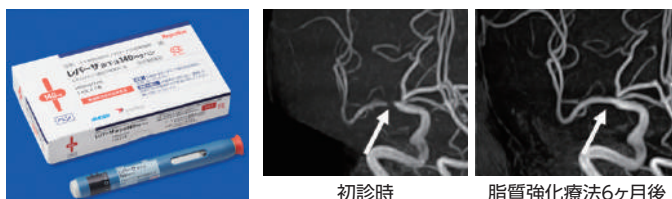
## 脳底動脈瘤のステント併用コイル塞栓術

「T字型」の特殊なステントを用いることで従来治療困難だった脳動脈瘤も治療可能になり、安全に動脈瘤内のみコイルを塞栓することができるようになりました。



## 症候性中大脳動脈狭窄症に対する脂質強化療法

強力に脂質を低下させる薬を用いることで、手術をすることなく薬のみで狭窄の原因となるプラークを退縮させることができました。(効果には個人差があります)



## 初診時の特別の料金のお知らせ(選定療養費制度)

当院では、紹介状を持たずに来られた初診患者さんには、健康保険の一部負担金とは別に2,200円を徴収しております。これは、病院と診療所の機能分担のために創設されている制度です。当院は、紹介・逆紹介を基本としており、いっそうの推進を図るための改正となりますので、何卒ご理解いただきますようお願い申し上げます。

初診時の特別の料金(紹介状無し)

2,200円

※紹介状を持参されず、初診料を算定される場合に徴収する金額です。健康保険外の診療、一部の公費対象の方は徴収いたしません。救急搬送など、緊急やむを得ない場合は徴収いたしません。

橋本市民病院

## 整形外科を受診される方へ



**整形外科初診の場合、紹介状持参の方のみの診察とさせていただきます。**

また、かかりつけ医への紹介、逆紹介を推進してまいります。ご了承のほどお願いいたします。

橋本市民病院 病院長



# ジェネラリストとは？



当院に和歌山県の病院で当院しか名乗っていない診療科があることをご存知でしょうか。それは「総合内科」です。自己紹介が遅れましたが、私は総合内科の橋本です。2015年から赴任して、総合内科立ち上げ時から残っている総合内科医です。総合内科は心臓や肺、腎臓など、1つの臓器に絞らずに内科全般の対応をするための診療科です。「内科」と一緒にじゃないの？と思った方、まあそうなんです。ただ今の時代、あえて「総合」と付けたことに意味があります。総合内科は別名、ジェネラリストと呼ばれます。私達が言う「総合」には2つの意味があります。

## 【①病気としての総合】

高齢になると、あっちもこっちも悪くて、という方も少なくないと思います。そのため、色んな診療科にかからないといけないことも増えてきます。2つ以上の診療科にかからないといけない人は65歳以上では60%程度と言われてます。

例えば心臓と肺が悪い方が、心臓には良いが肺には良くない薬を使っていました。そこで患者さんの状態を考慮して、各専門医と相談しながらその方にあっ

たちょうど良いところを探す、総合的に診る力があれば、そんなお手伝いができます。

## 【②人としての総合】

以前とある生活習慣病がなかなか良くならない方がいて、偶然総合内科に受診されました。なぜ良くならないか、色々お話を伺ったところ、実はコロナ禍の影響で収入がかなり減ってしまい、薬代もままならず、薬を飲む量を自分で減らして受診回数を減らしていたことが原因でした。病気だけを診ているとこういったことを見逃してしまいます。WHOでは人間の健康を生物学的、経済的、精神的な健康状態に分けています。我々は生物学的(病気)以外なところも総合的に診ることも大切だと考えています。

2015年は3人だけでしたが、今では橋本市民病院で一番大きな部署となりました。これも当科を支援して頂いた病院のスタッフ、そして私達に大切なお体を任せてくれた市民の皆様のおかげです。私自身は2022年3月で退職することとなりました。しかしこれからも当院総合内科は、橋本市に「無くてはならない総合内科」になれるよう、これからも頑張っ



## 研修医日記

初期臨床研修医 大石 齊

初めまして、初期臨床研修医の大石齊と申します。早いもので、橋本市民病院で研修をさせていただき一年が経ちました。何も分からない私たちに根気強く指導して下さる上級医の先生方やスタッフの方々には本当に頭が上がりません。また後輩として新たな研修医が入り、いつまでも甘えていられないと身が引き締まる思いです。まだまだ周囲にご迷惑をおかけしてばかりですが、少しでも後輩の見本となれるよう、日々精進して参ります。

さてこの研修医日記、今回が記念すべき第1回目。書く内容は丸投げ一任されて「どうしたもんかなあ」と頭を痛め、気がつくと同稿の締め切り直前。「もういいや。逆に1回目だから何を書いてもええか」とたった今開き直ったところなんです。ということで突然ですが私の趣味である料理の話をしていきます。

私は和食・中華が得意で、最近はスパイスカレーも始めました。時々、上級医の先生方にも振る舞い、味に関してご意見をいただいたりもしています。

考えてみると、料理と医師の仕事には共通点が多いかもしれません。両方とも下準備は大切です。フィードバックをもらって次に反映すること、自分のもの出来るまで何度も繰り返すことも上達するには必要です。そして、上手に作れるレシピ(指導してくれる上級医)がとても大事だと思います。以上、お後はよろしかったでしょうか？

引き続き仕事も趣味も頑張っていきます。最後までお読みいただきありがとうございました。



# 橋本市病院職員の募集

※院内託児所完備  
24時間保育実施

## 保育士 【会計年度任用職員】

病院職員の子供達を預かっています。

- **職種** 院内託児所保育士
- **試験日 / 採用日** 相談に応じます
- **応募時の提出書類** 履歴書（市販の用紙）1通  
資格免許証（写）1通
- **勤務時間** 日勤8時30分～17時00分  
※早出・遅出も有
- **給与** 月給168,400円～191,600円（経験による）
- **休日** 土、日、祝日、年末年始
- **待遇** 交通費有、賞与年2回、昇給有、各種保険有、  
有給休暇・夏季休暇有、車通勤可、制服貸与有

## 一般事務員 【会計年度任用職員】

- **職種** 地域医療連携室事務員
- **試験日 / 採用日** 相談に応じます
- **応募時の提出書類** 履歴書（市販の用紙）1通
- **勤務時間** 日勤8時30分～17時00分
- **給与** 月給145,600円
- **休日** 土、日、祝日、年末年始
- **待遇** 交通費有、賞与年2回、昇給有、各種保険有、  
有給休暇・夏季休暇有、車通勤可、制服貸与有

## 病棟クラーク 【会計年度任用職員】

- **職種** 病棟クラーク（病棟での事務業務）
- **試験日 / 採用日** 相談に応じます
- **応募時の提出書類** 履歴書（市販の用紙）1通
- **勤務時間** 日勤8時30分～17時00分
- **給与** 月給145,600円
- **休日** 土、日、祝日、年末年始
- **待遇** 交通費有、賞与年2回、昇給有、各種保険有、  
有給休暇・夏季休暇有、車通勤可、制服貸与有

## 看護師 【会計年度任用職員】

- **職種** ①外来・病棟看護師  
②地域医療連携看護師  
（紹介患者の受け入れ、相談等）  
③入退院支援看護師  
（入院・退院予定患者への説明、相談等）  
④放射線科看護師（※准看護師も相談可）  
（放射線科での患者介助等）
- **試験日 / 採用日** 相談に応じます
- **応募時の提出書類** 履歴書（市販の用紙）1通  
資格免許証（写）1通
- **勤務時間** ①日勤8時30分～17時00分  
（シフトによる勤務体制）  
②③日勤8時30分～17時00分
- **給与** ①月給225,600円～257,200円（経験による）  
②③④月給220,000円～238,600円  
（経験による）
- **休日** 土、日、祝日、年末年始
- **待遇** 交通費有、賞与年2回、昇給有、各種保険有、  
有給休暇・夏季休暇有、車通勤可、制服貸与有

## ケアワーカー 【会計年度任用職員】

- **職種** ケアワーカー（変則勤務対応者）
- **試験日 / 採用日** 相談に応じます
- **応募時の提出書類** 履歴書（市販の用紙）1通
- **勤務時間** 日勤8時30分～17時00分  
夜勤16時30分～翌9時00分  
※早出・遅出も有、シフトによる勤務体制
- **給与** 月給164,800円（介護福祉士は加算有）
- **待遇** 交通費有、賞与年2回、昇給有、各種保険有、  
有給休暇・夏季休暇有、車通勤可、制服貸与有

提出先・問い合わせ先 当院総務課  
(TEL 0736-34-6123)

詳細は当院ホームページまたはお問い合わせください。

# 橋本市民病院 外来診療担当医案内

令和4年4月 現在

		月	火	水	木	金	備考	
Aブロック	整形外科 <small>初診は紹介状のみ</small>	1診	予 林	初 交代制	初 林	初 交代制	—	
		2診	初 木岡	—	予 木岡	—	※ 木岡	
		3診	予 峰 (隔週)	—	予 峰	—	初 峰	
		処置室1	初 藤木	—	予 藤木	—	交代制 藤木/坂井	
		処置室2	予 坂井	—	初 坂井	—	—	
	手外科外来	1診	午後 予 林	—	—	—	予 林	
	小児科	1診	午前 向山	大石	立花	向山	大石	予約制 診察 13:00~15:00
			午後 向山	大石	立花	向山	大石	受付 13:30~16:00 診察 14:00~
	心臓外来	2診	午前 —	—	予 末永	—	—	
	ワクチン外来	2診	午後 —	—	立花	—	大石 向山	
耳鼻いんこう科	1診	午前 応援医師	—	—	応援医師	応援医師	—	
Bブロック	総合内科	1診	午前 初 交代制	初 交代制	初 交代制	初 交代制	初 交代制	
		2診	午前 交代制	交代制	交代制	交代制	交代制	
	消化器内科	1診	午前 予 杉原	予 吉田	予 阪中啓	予 中畑	予 吉田	予約制
	代謝内科	1診	午前 予 宮田	予 岸谷	予 宮田	予 廣峰	予 庭野	—
		2診	—	予 森	—	予 森	—	—
	療養支援・フットケア	1診	午後 —	予 担当医	—	—	—	完全予約制 看護専門外来
	呼吸器内科	1診	午前 予 河原	予 河原	予 藤田悦	予 藤田悦	予 吉川	—
		2診	予 駿田	—	予 根来	—	—	—
	循環器内科	1診	初 榊野	初 九鬼	初 星屋	初 匹本	初 疋田	—
		2診	午前 星屋	匹本	交代制	星屋	榊野	—
		3診	山本	—	—	—	—	—
	ペースメーカー外来	1診	午後 —	—	—	—	予 交代制 第1,3週	完全予約制
	腫瘍内科	1診	午前 —	—	上田	—	—	—
外科	1診	午前 嶋田	中井	交代制	中村	前田	—	
	2診	—	嶋田	—	加藤	藤田洋	—	
排便外来	1診	午後 予 嶋田	—	—	—	—	診察 13:00~15:00 完全予約制	
Cブロック	脳神経外科	1診	午前 初 大饗	初 垣下	初 交代制	初 垣下	—	予約患者優先 初診診察 10:00以降開始
		2診	予 垣下	—	—	予 大饗	—	完全予約制
	脳血管内治療科	1診	午前 —	予 吉村	—	—	予 吉村	—
	もの忘れ外来	1診	午後 —	—	予 大饗	—	—	完全予約制
	脳ドック	1診	午後 —	予 垣下	予 担当医	—	—	完全予約制
	腫瘍内科	1診	午前 —	—	—	—	予 磯本	予約制
	泌尿器科	1診	午前 予 藤井	予 平林	予 朴	予 平林	予 藤井	—
		2診	初 朴	初 藤井	初 平林	初 藤井	初 平林	—
	女性泌尿器	1診	午後 —	—	予 平林	—	—	診察 13:30~16:30 完全予約制
	男性更年期	1診	午後 —	—	—	予 平林	—	診察 13:30~16:30 完全予約制
	リウマチ・膠原病科	1診	午前 —	—	佐伯	—	—	—
	放射線科	1診	午前 角井	—	—	角井	—	—
		午後 角井	—	—	—	角井	—	—
心臓血管外科	1診	午前 —	—	國本	—	—	診察 10:30~	
	午後 —	船橋 (第1・3・5週)	—	—	—	—	診察 13:30~	
乳 腺・呼吸器外科	1診	午前 —	—	—	(乳)清井	(呼)平井	乳腺担当:清井10:00~12:00 呼吸器担当:平井	
	午後 —	—	—	—	—	予 (呼)平井	—	
緩和ケア外来	1診	午前 —	—	—	—	予 担当医	—	
歯科口腔外科	1診	午前 初 田中	—	初 家田	初 田中	初 家田	予約制	
	2診	午前 予 家田	—	予 田中	予 家田	予 田中	—	
Dブロック	産婦人科	1診	午前 初 担当医	初 池島	初 藤野	初 古川	初 藤野	—
		午後 —	予 池島	予 藤野	予 古川	予 古川	—	
	2診	午前 —	予 古川	予 池島	予 藤野	予 古川	予 古川	—
		午後 —	予 古川	予 池島	予 藤野	予 古川	予 古川	—
	子宮がん検診	2診	午前 —	—	—	—	予 交代制	—
眼科 <small>初診は紹介状のみ</small>	1診	午前 予 白井	予 金	—	予 金	予 白井	診察 9:30~ 初診は紹介状のみ 第2・第4週のみ 完全予約制	
コンタクト外来	1診	午後 —	—	—	予 金 (第2・4)	—	完全予約制	
皮膚科	1診	午前 —	服部	応援医師	服部	—	—	
午後 服部	—	—	—	服部	—	—	受付 診察 13:00~15:00 13:30~	
禁煙外来	1診	午後 —	—	予 瀧谷 (隔週)	—	—	診察 13:00~14:30 完全予約制	
健診センター		瀧谷/青木	瀧谷/青木	瀧谷	瀧谷/青木	瀧谷	—	

## 案内事項

紹介状をお持ちください  
再診は全て予約制です

## 受付・診療時間

一般外来  
8:30~11:00  
診療時間  
9:00~17:00

## 休診日

土曜日・日曜日  
国民の祝日  
年末年始(12/29~1/3)

## 診察時間等(一部のみ)

- 脳神経外科 初診  
診察 10:00以降開始
- 心臓血管外科 水曜日  
診察 10:30~
- 乳腺呼吸器外科 木曜日  
乳腺担当診察 10:00~
- 眼科  
診察 9:30~

## 入院患者さんの面会時間のお知らせ

新型コロナウイルス  
感染症の流行により、  
面会を禁止しております。

感染症の流行時期は  
面会を制限いたします。

## 病院の理念

- 1.医療を介して地域の発展に尽くす。
- 2.こころの通う医療で地域住民の健康の保持・増進に尽くす。
- 3.中核病院としての機能の向上に尽くす。

代表電話番号

0736-37-1200

予約専用ダイヤル

0736-37-1218

(13:00~16:30)

FAX(総務課内)

0736-37-1880

Web-URL

<http://www.hashimoto-hsp.jp>



医師の異動等事情により  
変更となることもあります。  
詳細については各科に  
お問い合わせください。

